



Der kleine Kramer
eine wirkliche
Leistungssteigerung

Durch Erweiterung des
Hubraumes im neuen
Deutzmotor auf 850 ccm

jetzt **13 PS**

KL 130

Kramer

Machen wir
die Rechnung



Dem Kaufpreis eines xyz-Schleppers müssen wir natürlich die Kosten für alle Teile, die noch zusätzlich notwendig sind **hinzurechnen!**

Vergleichen wir also zuerst Lieferumfang und Gesamtpreise

... denn so ist der KL 130 ausgerüstet:

Kramer-Diesel KL 130

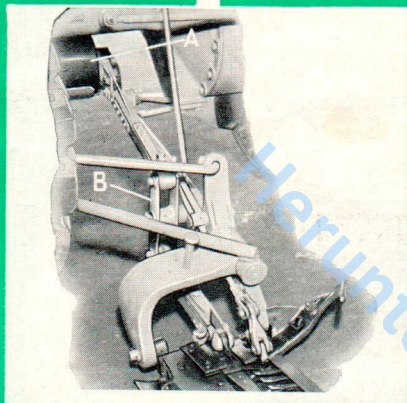
Bauart:	Moderne, formschöne, niedrige Blockbauart
Motor:	Luftgekühlter Einzylinder-Viertakt-Diesel, 12/13 PS, Hubraum 850 ccm , mit Schwungradgebläse ohne Keilriemen, Drehzahlregler 600—2150 U/min., Ölumlaufschmierung, Ölbadluftfilter, Brennstoff-Filter, Öldruckanzeiger, großer Kraftstoffbehälter
Kühlung:	Luftkühlung, Kühlgebläse ohne Keilriemen , dadurch unbedingte Zuverlässigkeit
Hand- und Fußgasregulierung	
Getriebe:	5 Vorwärtsgänge, 1 Rückwärtsgang
Fahrgeschwindigkeiten:	2,4 — 4,5 — 7,3 — 11 — 20 vorwärts, 3,5 km/std. rückwärts
Bereifung:	breit: 4.00—15, 7—24 schmal: 4.50—16, 7—30
Kupplung:	Einscheibentrockenkupplung
Lenkung:	Einzelradlenkung, leichtgängig
Lenkrad:	feststellbar
Bremsen:	Komb. Hand- u. Fußbremse, Handbremse feststellbar
Automatische Steuerrad-Lenkbremse	
Vorderachse:	Pendelnd aufgehängt, Kegelrollenlager
Hintere Kotflügel:	Als unfallsichere Sitzbänke für Mitfahrer
Große Fußbleche:	(Fahrerstand) unfallsicheres Auf- und Absteigen
Fahrersitz:	Abgefederter Schwing-Muschel-Sitz
Anhängekupplung:	hinten, drehbar gefedert
Zugmaul:	vorn
Ackeranhängeschiene:	breite Ausführung, in Bodenfreiheitshöhe
Ladepritsche:	Riffelblech
Differentialsperre:	jederzeit schalt- und feststellbar
Riemenscheibe:	Seitlicher Abtrieb für stationären Antrieb, 160 ϕ , 1430 U/min., einschl. Mähantrieb
Zapfwelle:	Abschaltbar, genormte Maße nach DIN 9611
Elektr. Ausrüstung:	a) Beleuchtung: Lichtmaschine 12 Volt, 90 Watt, leistungsstarke Batterie, 2 Scheinwerfer, 2 Schlußlampen, Signalhorn, Steckdose für Anhängerbeleuchtung mit Stecker b) Anlasser: Elektr. Anlasser 1,3 PS, Vorglühanlage 12 Volt, Starterkranz
Maße (mm):	Länge 2590, Breite 1490, Höhe mit Mähbalken 1800, Höhe ohne Mähbalken 1490, Spurbreite 1250/1500, Achsabstand 1550, Bodenfreiheit vorn 400, hinten je nach Reifen
Gewicht:	880 kg ohne Mähwerk
Werkzeug und Reserveteile:	1 Satz

ZUSATZ- UND SONDERAUSRÜSTUNGEN

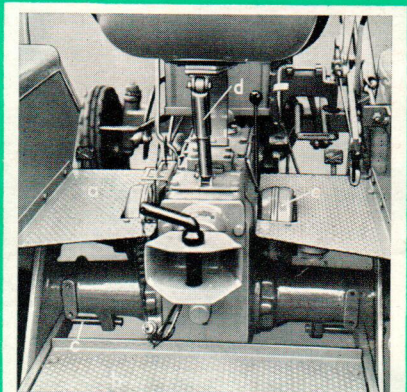
Bereifung: hinten 8—24 AS, **Mähwerk** mit 4,5' oder 5', Messerbalken, 2 Messer, Schwadenbrett, Schnittwinkelverstellung vom Sitz aus, mit automatischer Ausschaltung, **kräft. zentralhydr. Kraftheber** für jedes Gerät mit Dreipunktaufhängung, **Frontlader**, **Vordere Kotflügel**, **Gefederte Vorderachse**, **gangabhängige Zapfwelle**, **Kriechgänge** vorschaltbar (10 Vorwärts- [0,6—20 km/std.], 2 Rückwärtsgänge), **Seilwinde** LW 1,5/2 einschl. 50 m Drahtseil und Abstützsporn, **Einzelradlenkbremse**, zusätzl. Fußpedale rechts und links, **Riemenscheibenantrieb** (Winkeltrieb), **Belastungsgewichte** vorn ca. 75 kg, hinten ca. 150 kg. **Hydr. Fahrersitz-Stoßdämpfer**, schwingungsfreies Fahren.

1952 · 1954 · 1956 mit Goldmedaillen ausgezeichnet

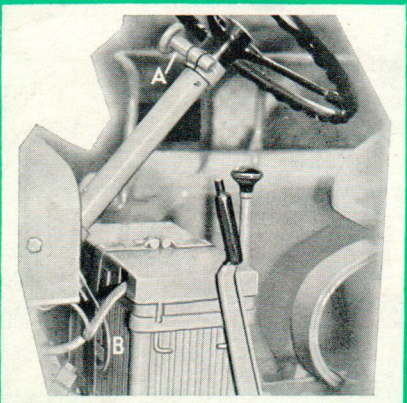
Änderungen vorbehalten



A Seitliche Riemenscheibe, auch Mähantrieb (ohne Keilriemen)
B Schwinde, ermöglicht Mähen am Schrägang



a große Fußbleche b Ladepritsche
c Aufhängelager für späteren Hydraulikanbau
d Hydr. Fahrersitz-Stoßdämpfer
e Getriebe-Bremse, leicht zugänglich



A Feststellbare Lenkung
B Günstige Batterieanordnung